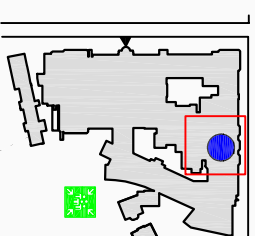
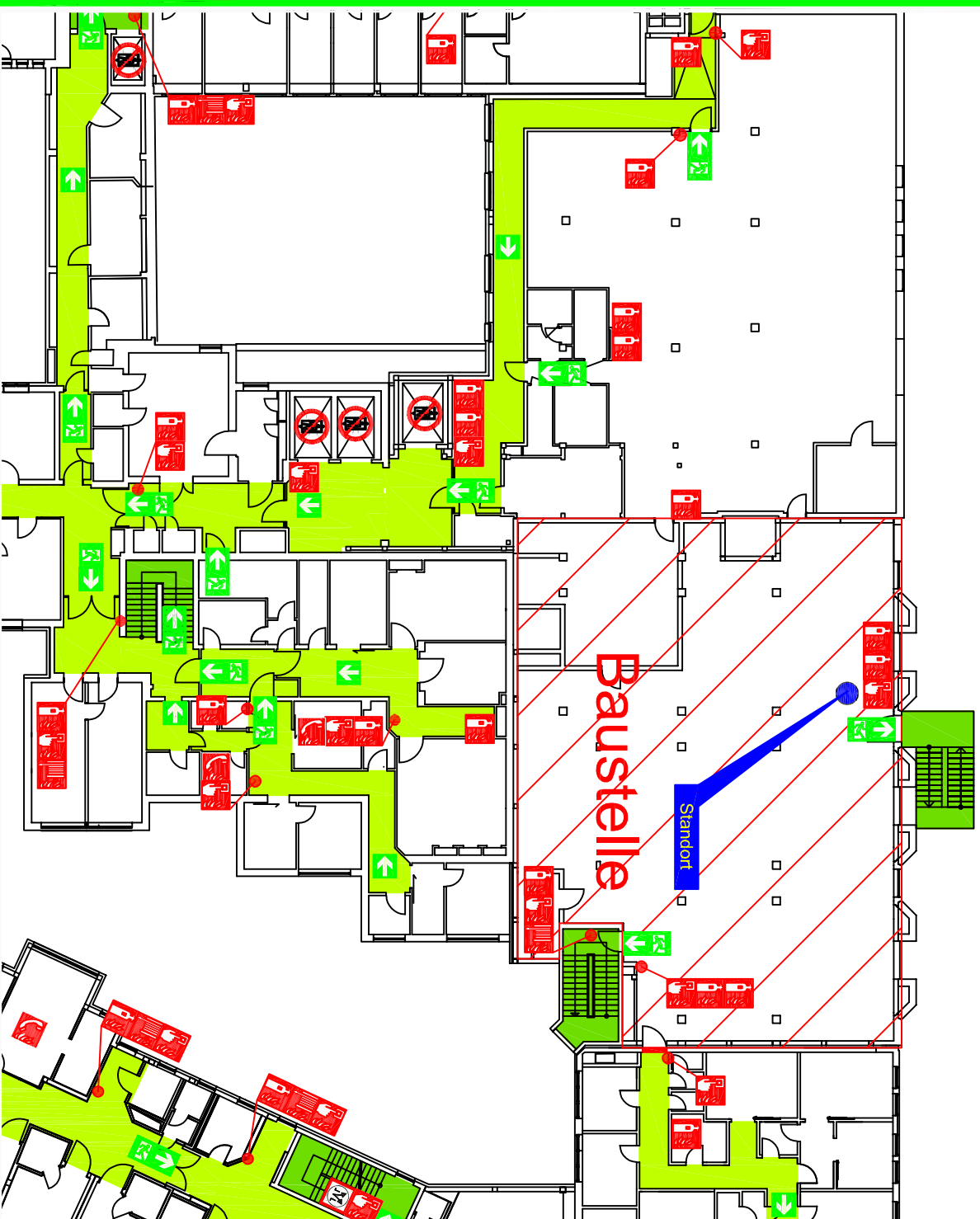


# Flucht- und Rettungsplan



ÜBERSICHTSPLAN

## 2. Obergeschoss

### LEGENDE

- Standort
- Sammelplatz
- Standort Erste-Hilfe-Material
- Richtungspfeil
- Notausstieg mit Fluchttreier
- Rettungsweg Notausgang
- Löschschauch
- Feuerlöscher
- Einrichtungen zur Brandbekämpfung
- Telefon zur Brandmeldung
- Brandmelder
- Bedienteil für Rauch- und Wärmeabzug
- Treppentürme im Verlauf von Rettungswegen
- Rettungsweg
- Treppe
- Aufzug

### Verhalten im Brandfall Ruhe bewahren!

1. Brand melden:
  - Brandmeldeknopf bediugen
  - Bauleitung informieren
  - WO geschah es?
  - WAS brennt?
  - Wie viel brennt?
  - Welche Gefahren?
  - Warten auf Rückfragen
2. In Sicherheit bringen:
  - Gefährdete Personen warnen
  - Hilflose Personen mitnehmen
  - Türen schließen
  - Gegenströmenden Rettungsweg folgen
  - Sammelplatz aussuchen
  - Anzug nicht benutzen
  - Anweisungen beachten
3. Löscharbeiten unternehmen:
  - Feuerlöscher benutzen
  - Löschschauch benutzen

### Verhalten im Notfall Ruhe bewahren!

1. Unfall melden:
  - Personal informieren
  - WO geschah es?
  - WAS geschah?
  - WIE VIELE Verletzte?
  - WELCHE Arten von Verletzungen?
  - WARTEN auf Rückfragen!
2. Erste Hilfe:
  - Absicherung des Unfallortes
  - Versorgung der Verletzten
  - Anweisungen beachten
3. Weitere Maßnahmen:
  - Rettungsdienste einweisen
  - Schadstoffe entfernen